



MAI GUIDE PRATIQUE

Tout ce que vous devez savoir pour le mois à venir sur Disneyland Paris et Disney Adventure World.





Bienvenue chers lecteurs et lectrices, nous sommes ravis de vous retrouver pour ce deuxième numéro.

Ce rendez-vous mensuel est l'occasion de vous offrir une information claire, fiable et utile pour préparer au mieux votre visite.

Cette nouvelle brochure s'inscrit dans cette continuité, avec la volonté de centraliser la magie en un seul support reprenant l'essentiel de l'actualité opérationnelle des parcs. Horaires, spectacles, réhabilitations et informations pratiques restent au cœur de cette édition, afin de vous accompagner pas à pas dans l'organisation de votre journée.

Au fil des mois, cette publication a aussi vocation à évoluer. Nous continuerons d'affiner son contenu pour répondre au mieux à vos attentes et vous proposer une lecture toujours plus fluide, complète et pertinente.

Comme lors du premier numéro, vous retrouverez également un retour sur les temps forts récents de Disneyland Paris, et surtout de Disney Adventure World, pour rester connecté à l'actualité et ne rien manquer des évolutions qui modifient l'expérience des visiteurs.

Merci d'être au rendez-vous pour ce deuxième numéro.

Nous vous souhaitons une excellente lecture... et de merveilleux moments dans les parcs !

SOMMAIRE

INTRODUCTION

HORAIRES DES PARCS

ANNIVERSAIRES DU MOIS

REPRÉSENTATIONS ACTUELLES

MISE À JOUR TRAVAUX

RECAP DU MOIS

01.

03.

04.

05.

10.

14.

HORAIRES DES PARCS

Mai

Horaires des parcs
Disney Adventure World
Et Disneyland Parks

Spectacle nocturne du moment :

Disney
TALES OF MAGIC

Disney
CASCADE OF LIGHTS

Parades du moment :

A Million Splashes of Colour
Disney Stars on Parade
La Fanfare de Minnie
Célébration à Arendelle



Disneyland Parks

Du lundi au vendredi :

• 09h30 - 22h40

Le weekend :

• 09h30 - 22h40



Extra Magic Hour : 8h30 - 9h30



Disney Adventure World

Du lundi au vendredi :

• 09h30 - 22h40

Le weekend :

• 09h30 - 22h40



Extra Magic Hour : 8h30 - 9h30



Birthday

« Aujourd'hui est un jour merveilleux,
car c'est ton anniversaire ! »
— Winnie l'Ourson

MAI



02
IRON MAN



06
THOR

18
LE MONDE
DE RALPH



13
LÀ HAUT



23
ÉLÉMENTAIRE



28
DINGO

Et en ce moment **REPRESENTATION** ◀ **SUR LE PARC**



À NE PAS MANQUER



Tales Of Magic

Tous les soirs à la fermeture du parc



**LE ROI LION ET LES
RYTHMES DE LA TERRE**

📍 FRONTIERLAND THEATER

12H30 - 13H30 - 16H05
17H05



**A MILLION SPLASHES
OF COLOUR**

📍 CHÂTEAU DE LA BELLE
AU BOIS DORMANT

14H15 - 15H30 - 17H55
19H10



DISNEY STARS ON PARADE

📍 MAIN STREET U.S.A.

11H30

N'HÉSITEZ PAS À CONSULTER DIRECTEMENT L'APPLICATION DISNEYLAND PARIS



Et en ce moment **REPRESENTATION** ◀ **SUR LE PARC**



À NE PAS MANQUER



DISNEY
CASCADE OF
LIGHTS

Tous les soirs à la fermeture du parc



RAIPONCE

📍 ADVENTURE WAY
09H40 - 10H35 - 11H30
13H50 - 14H55



CÉLÉBRATION À ARENDELLE

📍 WORLD OF FROZEN
11H00 - 12H05 - 14H45
15H50



MINNIE'S MARCHING BAND

📍 ADVENTURE WAY
13H05 - 14H10 - 16H45
17H50 - 18H50

N'HÉSITEZ PAS À CONSULTER DIRECTEMENT L'APPLICATION DISNEYLAND PARIS





Stitch LIVE!

📍 WORLD PREMIERE PLAZA
10H30 À 18H10

MICKEY & LE MAGIEN

📍 ANIMAGIQUE THEATRE
13H00 - 14H05 - 15H10 - 17H25 - 18H30



TOGETHER

▲ PIXAR MUSICAL ADVENTURE

📍 CINÉMAGIQUE THEATRE
11H15 - 12H25 - 13H35 - 15H40 - 16H50

MINNIE'S DREAM FACTORY

📍 STUDIO D
12H00 - 13H00 - 14H00
16H20 - 17H20



Seulement ce mois-ci
SAISON SPÉCIALE
◀ **SUR LE PARC**
DU 4 AU 24 MAI



À NE PAS MANQUER

JOURNÉE STAR WARS™
MAY THE 4TH
BE WITH YOU
QUE LA FORCE SOIT AVEC VOUS LE 4 MAI!



RENCONTRES GALACTIQUES

📍 STARPORT

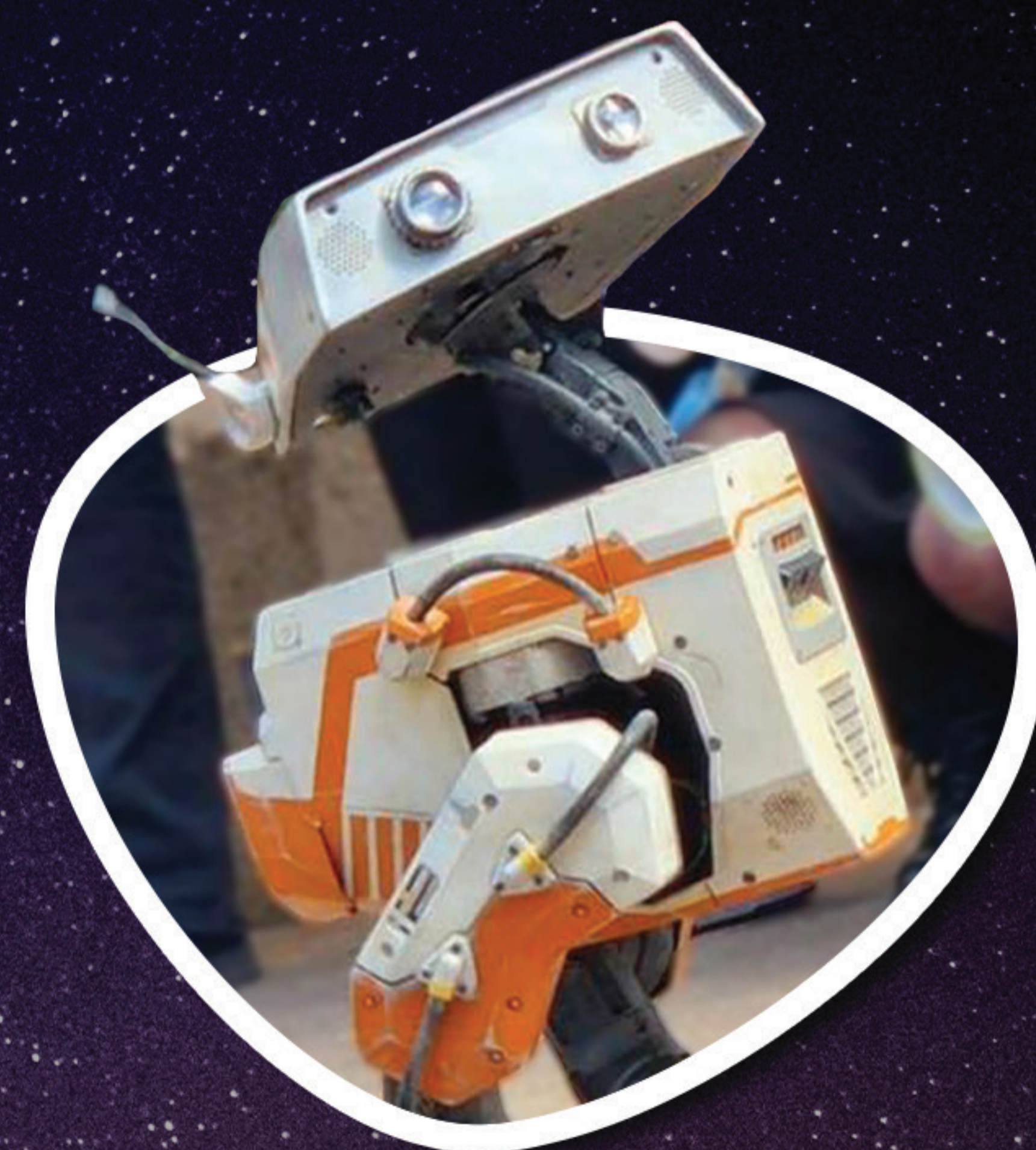
FILE D'ATTENTE VIRTUELLE



MANDO & GROGU

📍 DISCOVERYLAND

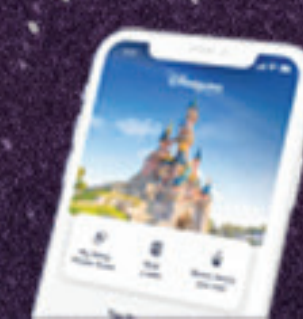
14H40 - 16H05 - 18H30 - 19H55



BDX - DROÏDES

📍 VIDEOPOLIS® THEATRE

N'HÉSITEZ PAS À CONSULTER DIRECTEMENT L'APPLICATION DISNEYLAND PARIS



JOURNÉE STAR WARS.
MAY THE 4TH
BE WITH YOU
QUE LA FORCE SOIT AVEC VOUS LE 4 MAI !

RENCONTRE AVEC LES STORMTROOPER

📍 DISCOVERY LAND AU SOMMET DE STARPORT
SEULEMENT LE 4 MAI



RENCONTRE AVEC CHEWBACCA

📍 DISCOVERYLAND
À PARTIR DU 4 MAI
HORAIRE NON COMMUNIQUÉ

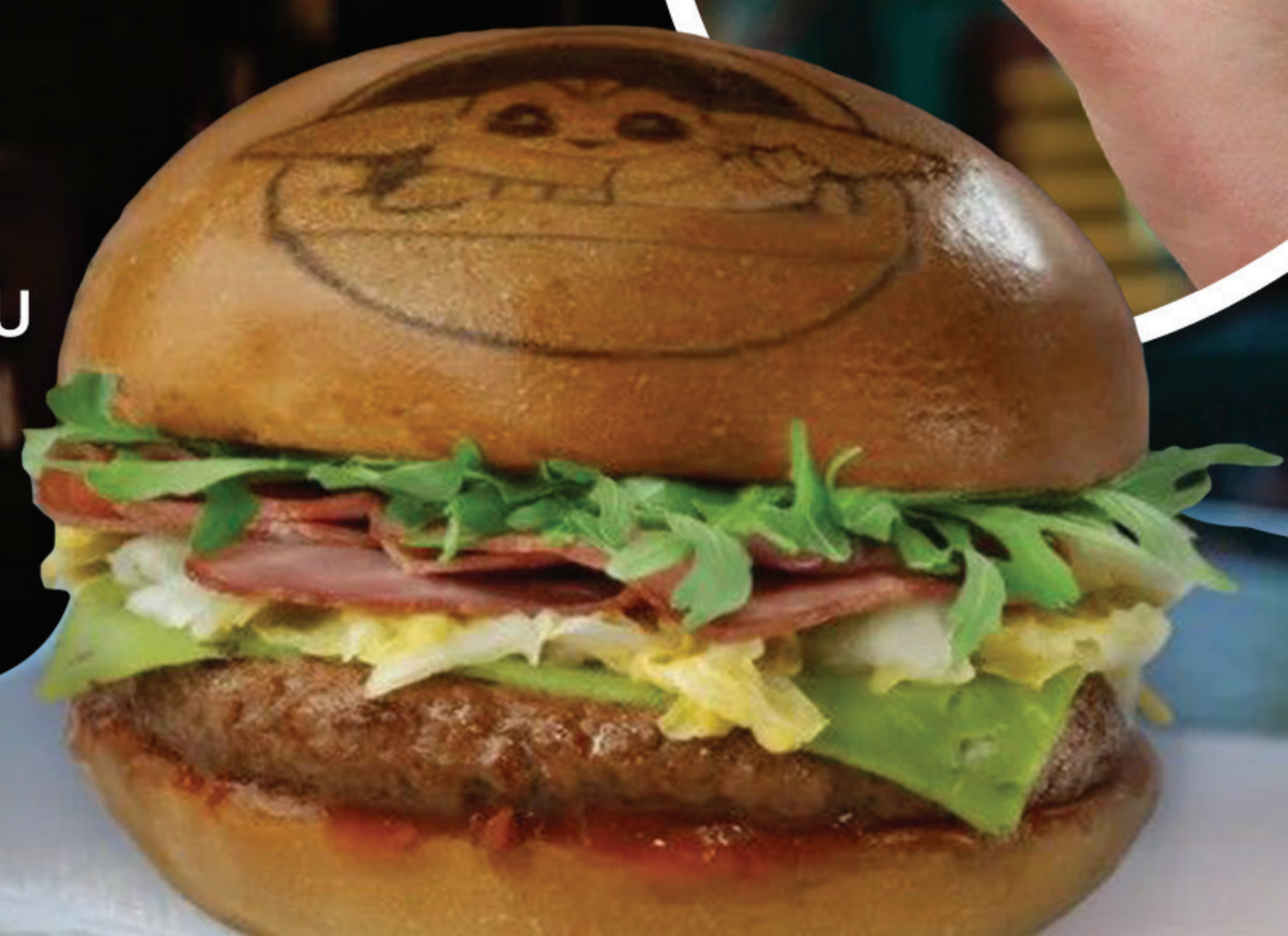
RENCONTRE AVEC R2D2

📍 DISCOVERYLAND
12H00 - 13H10 - 14H15
16H30 - 17H35



BURGER GROGU ET LE MACARON BLEU

📍 CAFÉ HYPERION
À PARTIR DU 4 MAI



Disneyland
PARIS

BLANCHE NEIGE ET LES SEPTS NAIMS

RÉOUVERTURE
LE 31 MAI

DE RETOUR

ATTRACTIONS ET RESTAURANTS DE RETOUR EN AVRIL



N'HÉSITEZ PAS À CONSULTER DIRECTEMENT L'APPLICATION DISNEYLAND PARIS

OU SUR  **EMOTION**.org

PLAZA GARDENS

RÉOUVERTURE
INCONNUE

LE GALION DES PIRATES

RÉOUVERTURE
INCONNUE

ALICE'S
CURIOUS LABYRINTH
JUSQU'AU 30 JUIN 2026



ENCORE FERMÉS

ATTRACTION ET RESTAURANT FERMÉ EN AVRIL



N'HÉSITEZ PAS À CONSULTER DIRECTEMENT L'APPLICATION DISNEYLAND PARIS

OU SUR -EMOTION.org



LE GALION DES
PIRATES



ALICE'S CURIOUS
LABYRINTH

ZONE INACCESSIBLES

N'HÉSITEZ PAS À CONSULTER DIRECTEMENT L'APPLICATION DISNEYLAND PARIS

OU SUR -EMOTION.org





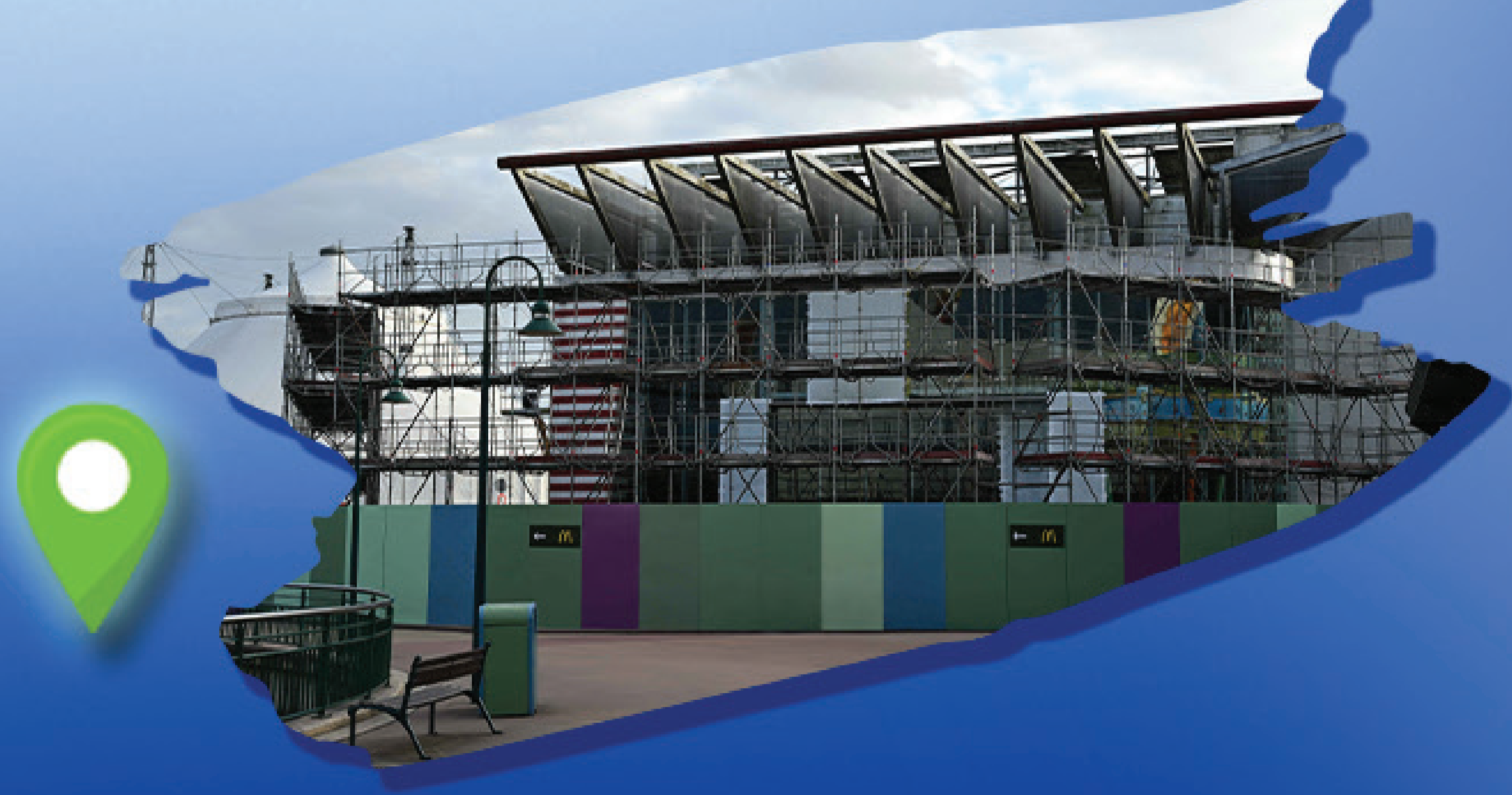
ANNETTE'S DINER



DISNEY STORE



CASA GIULIA



ANCIEN MCDONALDS

N'HÉSITEZ PAS À CONSULTER DIRECTEMENT L'APPLICATION DISNEYLAND PARIS

Disneyland
PARIS

4 avril

Les Indestructibles sont de retour à Disney Adventure World



Les annonces du 12 avril

À l'occasion de son 34^e anniversaire, Disneyland Paris a dévoilé plusieurs nouveautés confirmant la poursuite de sa transformation.

L'année 2026 sera marquée par de nombreux événements saisonniers, dont une saison Star Wars, les « Stitch Days », une chasse interactive Pizza Planet et une semaine dédiée aux Princesses.

Côté infrastructures, la rénovation du Sequoia Lodge et du Plaza Gardens Restaurant vise à moderniser les lieux tout en préservant leur identité. Au Disney Village, deux nouvelles boutiques, Disney Wonders et Pelé Soccer, viendront enrichir l'offre avec une expérience de shopping plus moderne.

En résumé, ces annonces illustrent la volonté de Disneyland Paris de proposer une destination toujours plus immersive et en constante évolution.



10 avril

Figurine du véhicule original de Space Mountain



12 avril

Un bar à champagne éphémère s'était installé sur Main Street, U.S.A



17 avril

"Snowflower Magic", le nouveau morceau exclusif disponible sur toutes les plateformes de musiques

20 avril

Les secrets de la métamorphose du parc Disney Adventure World.



22 avril

Chasse aux trésors « Livre des contes »



22 avril

«Food in colors» à l'occasion de A Million Splashes of Colours



23 avril

Décors aux couleurs de « Le Diable s'habille en Prada 2 ».



Journée de la Terre

Le 22 avril 2026, Disneyland Paris a marqué le Jour de la Terre avec quelques initiatives, sans grandes annonces majeures.

Le parc a lancé une activité interactive éducative à travers un petit carnet. Inspiré d'un univers Pixar, il contient des jeux, des quiz et de petites missions à réaliser pendant la visite du parc.

L'idée est de transformer la balade en expérience ludique : les enfants observent leur environnement, découvrent les écosystèmes et apprennent l'importance de protéger la nature et les animaux.

23 avril

Suite à la fermeture du Plaza Gardens Restaurant, l'infirmierie est déplacée dans les anciens locaux de Pizza Planet Restaurant. Le service Baby Care est quant à lui relocalisé dans l'ancien Bureau des Passeports Annuels, tout ça à partir de début mai.



Chansons en langue des signes

Les studios Disney ont adaptés trois chansons iconiques tel que « Ne parlons pas de Bruno » (Encanto), « Tout réparer » (La Reine des Neiges 2) et « Aller plus loin » (Vaiana 2) en langue des signes américaine (ASL) dans le cadre d'une initiative d'accessibilité et d'inclusion.

Ces adaptations ne se limitent pas à une traduction mot à mot des paroles : elles cherchent aussi à retranscrire l'émotion, le rythme et l'intensité des chansons grâce aux mouvements des mains, du visage et du corps.

Les interprétations en langue des signes sont réalisées de manière artistique, pour que les scènes gardent toute leur dimension expressive. Par exemple, les moments forts des chansons sont accentués par des gestes plus amples ou des expressions faciales marquées, afin de transmettre la même énergie que la version chantée.



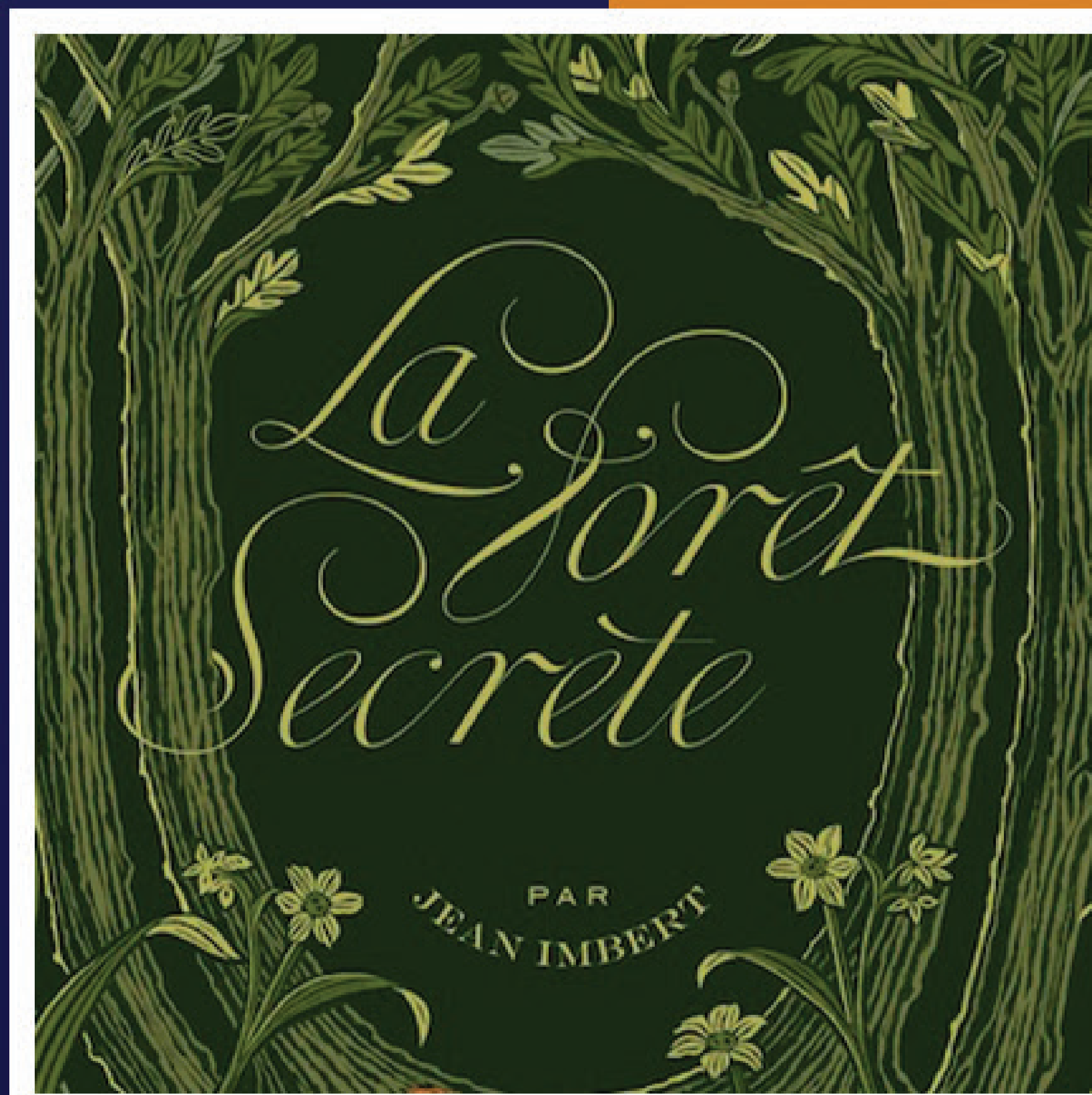
23 avril

Adaptation de chansons Disney en langue des signes



25 avril

Nouvelle Clé Attraction Frozen Ever After



28 avril

Des changements sur les menus de « La Forêt Secrète »



Mous Recherchons

Des bénévoles

- Photographe
- Graphiste
- Rédacteur
- Et bien d'autre !

Postulez !

Rejoignez nous
Directement sur notre serveur Discord



FAIS PAS TA FLIPETTE,
PAS COMME ELLE.



-EMOTION.org

Vivez la magie à chaque INSTANT

**et restez connectés pour
encore plus de nouveautés !**

Cette brochure a été réalisée
par notre association de
passionnés pour vous partager
les dernières nouveautés et
informations utiles.



<https://d-emotion.org/>